



# Oferta Szkolenia

## „Student z niepełnosprawnością w środowisku akademickim”

**Szkolenie z zakresu współpracy, kontaktu i obsługi osób z niepełnosprawnościami oraz zasad savoir-vivre wobec osób z różnego typu niepełnosprawnością - dla kadry naukowej oraz kierowniczej oraz pracowników administracyjnych uczelni wyższych.**

## Program szkolenia obejmuje zagadnienia:

- **Wprowadzenie w tematykę niepełnosprawności**  
(definicje, modele niepełnosprawności, regulacje prawne, obowiązki, prawa, przywileje)
- **Savoir-vivre wobec osób z niepełnosprawnościami**  
(zasady kontaktu z osobami z poszczególnymi rodzajami niepełnosprawności)
- **Wybrane formy wsparcia dla studentów i doktorantów z niepełnosprawnościami**  
(dofinansowania, programy stypendialne, instytucje działające na rzecz osób z niepełnosprawnościami)
- **Uczelnia dostępna**  
(podstawy prawne, dostępność architektoniczna i cyfrowa, technologie, pomoce, narzędzia wspierające osoby z niepełnosprawnościami)
- **Dobre praktyki**  
(zasady, rozwiązania, zalecenia służące jak najlepszej inkluzji społecznej studentów z niepełnosprawnościami w środowisku akademickim)
- **Zdalne studiowanie**  
(rekomendacje metod oraz technik kształcenia studentów z niepełnosprawnością w formule on line)

**Tematyka szkolenia oraz szczegółowość analizy poszczególnych zagadnień może być modyfikowana w zależności od preferencji Uczestników. Istnieje możliwość zgłaszania własnych problematycznych przypadków.**

### Cel szkolenia:

Szkolenie podnoszące świadomość związaną z niepełnosprawnością oraz obecnością osób z niepełnosprawnościami na wydziale uczelni wyższej. Celem szkolenia jest zapoznanie uczestników zarówno z prawnymi, jak i praktycznymi aspektami wspierania środowiska studentów z różnego rodzaju niepełnosprawnościami. Szkolenie przybliży potrzeby osób z różnymi rodzajami niepełnosprawności - w kontekście ich funkcjonowania w środowisku akademickim. Uczestnicy szkolenia, zostaną wyposażeni w wiedzę i praktyczne umiejętności skutecznej oraz efektywnej komunikacji, kształcenia oraz obsługi studentów z niepełnosprawnościami - zgodnie z wymaganiami oraz zasadami integracji, poszanowania różnorodności i społecznej odpowiedzialności.

### Odbiorcy:

Kadra naukowa, kierownicza oraz pracownicy administracyjni Uczelni, którzy będą kontaktować się i współpracować z osobami z niepełnosprawnością.

### Liczba uczestników:

Do 30 osób

### Forma zajęć:

Wykład, warsztaty, dyskusja, formuła online.

### Czas trwania:

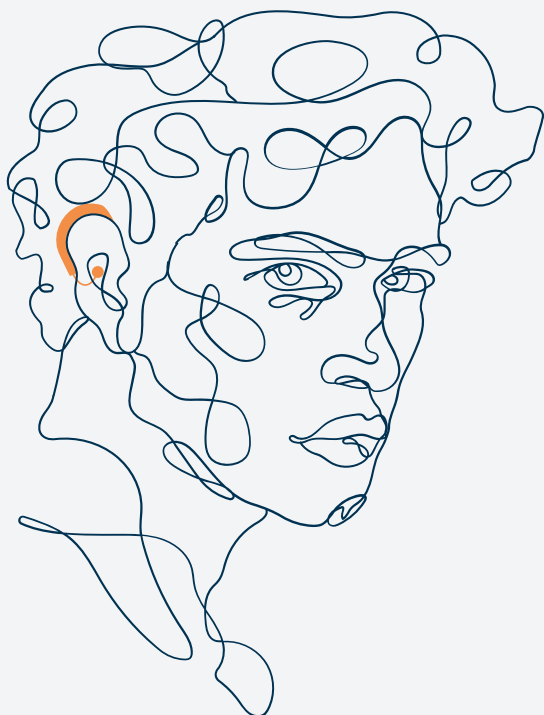
5 - 6 godzin

### Cena:

Ustalana każdorazowo – w zależności od formy szkolenia, programu i ilości uczestników.

### Informacje dodatkowe:

- Certyfikat ukończenia szkolenia dla wszystkich uczestników,
- Elektroniczna/drukowana wersja materiałów szkoleniowych,
- Materiały pomocnicze – notatniki, długopisy, teczki.
- Możliwość zgłoszenia pytań przed szkoleniem, które zostaną poruszone podczas szkolenia,
- Konsultacje telefoniczne lub mailowe po szkoleniu.



# Skorzystaj z możliwości rozszerzenia programu!

## Dodatkowy moduł:

### „Wprowadzenie do zatrudniania osób z niepełnosprawnością”

#### W programie m.in.:

- Podstawy prawne angażu osoby z niepełnosprawnością
- Prawa i obowiązki związane z zatrudnianiem osoby z niepełnosprawnością
- Dofinansowania, zwolnienia, ulgi i pozostałe formy wsparcia pracodawcy osób z niepełnosprawnością
- Procesy rekrutacyjne osób z niepełnosprawnością

#### WYKŁADOWCA

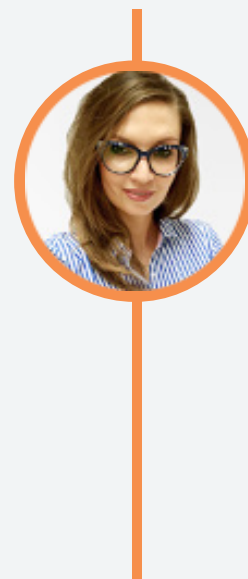
### Annamaria Kaliszczak

Dyplomowana Specjalistka ds. Zarządzania Rehabilitacją. Manager projektu OBPON oraz redakcji portali internetowych, należących do grupy OBPON (obpon.pl, werbeo.pl, vademecumwiedzy.pl).

Absolwentka studiów na kierunku prawo i prawo kanoniczne. Ukończyła studia podyplomowe PFRON - Specjalista ds. Zarządzania Rehabilitacją, realizowane na Uniwersytecie Medycznym w Lublinie.

Autorka publikacji dotyczących aktywizacji i rehabilitacji zawodowej osób z niepełnosprawnościami. Prawnik w Wojewódzkim Zespole ds. Orzekania o Niepełnosprawności w Krakowie. Odbywała praktyki i staże zawodowe w kancelariach adwokackich, Ministerstwie Sprawiedliwości oraz w parlamencie Europejskim w Brukseli. Posiada doświadczenie w prowadzeniu szkoleń, w tym min. dla kadry zarządzającej i naukowej Szkoły Głównej Gospodarstwa Wiejskiego w Warszawie.

Posiada szeroką wiedzę teoretyczną w zakresie zatrudniania osób z niepełnosprawnością w Polsce. Interesuje się budowaniem strategii firmowych, opartych o koncepcje społecznej odpowiedzialności biznesu. Pasjonuje się tematyką procesów rekrutacyjnych, ukierunkowanych na różnorodność.



#### KONTAKT W SPRAWIE SZKOLENIA:

Monika Krzyżanowska  
SPECJALISTA DO SPRAW SZKOLEŃ  
tel. 518 349 940, (16) 679-16-16 w. 5  
e-mail: m.krzyzanowska@obpon.pl

#### Dane kontaktowe:

**Ogólnopolska Baza Pracodawców Osób Niepełnosprawnych Sp. z o. o. Sp.K.**

Adres: Plac Jana Kilińskiego 2, 35-005 Rzeszów

Biuro obsługi Klienta, adres korespondencyjny: ul. A. Fredry 1/1, 37-700 Przemyśl

NIP: 517-036-22-36, REGON: 180950466, KRS: 0000452408

Serwis internetowy: [www.obpon.pl](http://www.obpon.pl), E-mail: [biuro@obpon.pl](mailto:biuro@obpon.pl), Telefon: (16) 679-16-16

Odwiedź także nasze strony:

